

FDD型置换送风风口

特点：

开思拓FDD型置换送风风口适用于大型工厂等公共建筑，及对节能舒适有一定要求的场合；它与一般安装在天花板和侧墙的风口送风方式有所不同，此类置换通风从空间下部低速低紊流送风，风速较低，实现了无风感送风，也降低了噪音；送风温差可根据人员实际活动情况做选择；通过这种送风方式，新鲜空气可直接进入人员工作区，满足人员工作区的舒适要求，送出的气流沿地面蔓延，遇到障碍物后沿着该物体通过对流向上输送，途中也带走了人员工作区的污染及有害物质，最后，通过上方的排风口，将聚集在上方的混浊空气和有害气体排出。因此，在获得较好空气品质的同时，置换通风也为节能做出了贡献。



产品材料：

风管接管和送风面板及内衬均流板由镀锌钢板制成；
气流分布袋为无纺布材料制成。

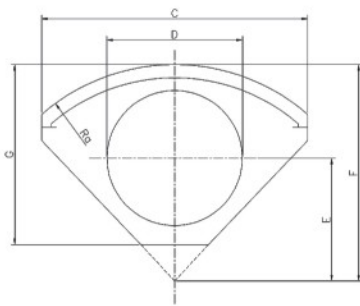
产品样式：

FDD根据室内安装的需要，主要有三种形式，
即90°、180°、360°，如右图：

产品安装：

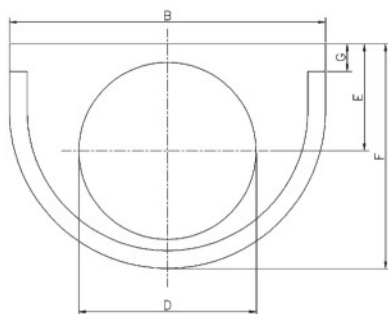
FDD - 90主要安装在墙体的拐角处，落地安装，风管由上面接入。
FDD - 180主要安装在墙体边，落地安装，风管由上面接入。
FDD - 360主要安装在室内，不靠墙，风管由上面接入。

结构尺寸：



FDD - 90 :

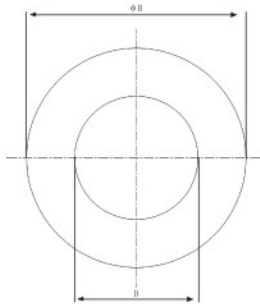
尺寸	RB	C	D	E	F	G	H
400	400	568	248	320	500	342	750
600	600	851	398	445	700	492	1000
800	800	1134	448	620	900	542	1250
1000	1000	1416	498	795	1100	592	1500



FDD - 180 :

尺寸	B	D	E	F	G	H
400	400	248	173	348	148	750
600	600	398	253	498	198	1000
800	800	448	262	570	170	1250
1000	1000	498	287	620	120	1500
1500	1500	628	352	864	120	1500
2000	2000	798	457	1114	120	2000

FDD型置换送风风口

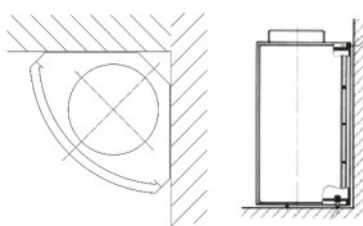


FDD - 360 :

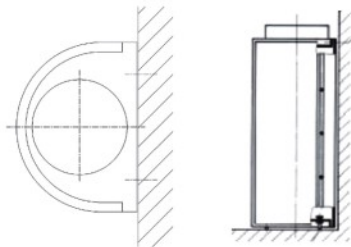
尺寸	B	D	H
1000	1000	628	750
1500	1500	798	1000
2000	2000	998	1250
			1500

安装说明：

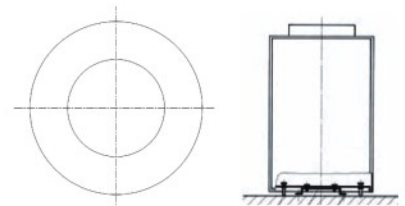
FDD - 90、FDD - 180、FDD - 360可以用螺栓固定在墙体上，高超过1000mm也可以不固定。



FDD - 90



FDD - 180



FDD - 360

运行参数：

FDD - 90 :

规格Size					
H		400	600	800	1000
750	风口风量/Volume(m ³ /h)	750	1600	2000	2500
	噪音/Noise(NC)	<21	<21	<21	<21
1000	风口风量/Volume(m ³ /h)	800	1700	2200	2700
	噪音/Noise(NC)	<21	<21	<21	22
1250	风口风量/Volume(m ³ /h)	850	1800	2300	2900
	噪音/Noise(NC)	<21	<21	22	24
1500	风口风量/Volume(m ³ /h)	950	2000	2500	3100
	噪音/Noise(NC)	<21	<21	24	26
2000	风口风量/Volume(m ³ /h)	1000	2100	2700	3300
	噪音/Noise(NC)	<21	<21	25	27

FDD型置换送风风口

FDD - 180 :

规格Size							
H		400	600	800	1000	1500	2000
750	风口风量/Volume(m ³ /h)	750	1600	2000	2500	3800	5600
	噪音/Noise(NC)	<21	<21	<21	<21	24	26
1000	风口风量/Volume(m ³ /h)	800	1700	2200	2700	4200	6300
	噪音/Noise(NC)	<21	<21	<21	22	26	29
1250	风口风量/Volume(m ³ /h)	850	1800	2300	2900	4400	6500
	噪音/Noise(NC)	<21	<21	22	22	27	30
1500	风口风量/Volume(m ³ /h)	950	2200	2500	3100	4700	7100
	噪音/Noise(NC)	<21	<21	24	26	29	32
2000	风口风量/Volume(m ³ /h)	1000	2100	2700	3300	5100	7600
	噪音/Noise(NC)	<21	23	25	27	31	33

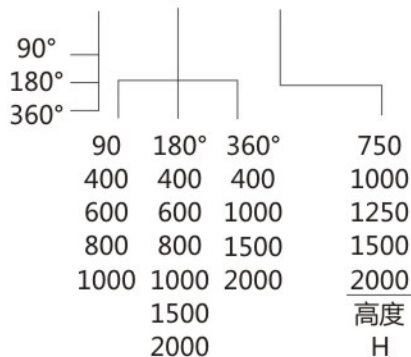
FDD - 360 :

规格Size				
H		1000	1500	2000
750	风口风量/Volume(m ³ /h)	4200	6600	9600
	噪音/Noise(NC)	26	29	32
1000	风口风量/Volume(m ³ /h)	4600	7200	10700
	噪音/Noise(NC)	28	32	35
1250	风口风量/Volume(m ³ /h)	4900	7700	11200
	噪音/Noise(NC)	30	33	36
1500	风口风量/Volume(m ³ /h)	5300	8300	12200
	噪音/Noise(NC)	32	35	38
2000	风口风量/Volume(m ³ /h)	5800	8800	13000
	噪音/Noise(NC)	33	37	39

选型代码 :



FDD-90/ 1000 X 1250



示例Example: FDD-90/1000X1250
 如无特殊颜色要求, 产品均为标准色RAL9010
 Standard color: RAL9010